

XTOOL | **F1 Lite**

Korte handleiding



Inhoud

Lijst van onderdelen	1
Maak kennis met uw xTool F1 Lite	2
De machine gereedmaken	4
Gebruik van xTool F1 Lite	6
Meer bewerkingen	8
Roterende hulpstuk gebruiken	10
Onderhoud	13

* Vertaling van de oorspronkelijke instructies

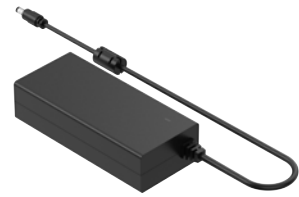
Lijst van onderdelen



xTool F1 Lite



Buis



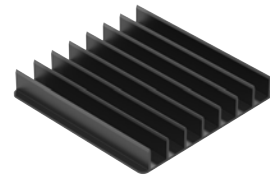
Voedingsadapter



Stroomkabel



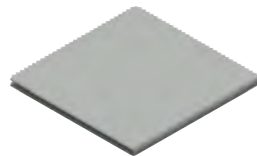
USB-kabel



Lamellenpaneel



L-vormig positioneringsstuk



Pluisvrije doek



Sleutel (reserveonderdeel)



Smeervet



Materiaalpakket



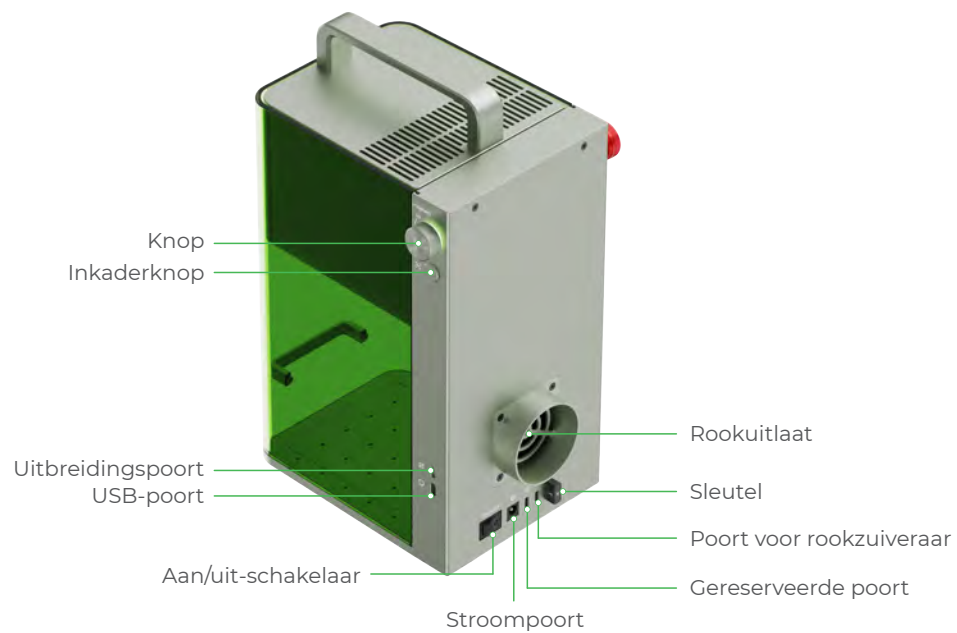
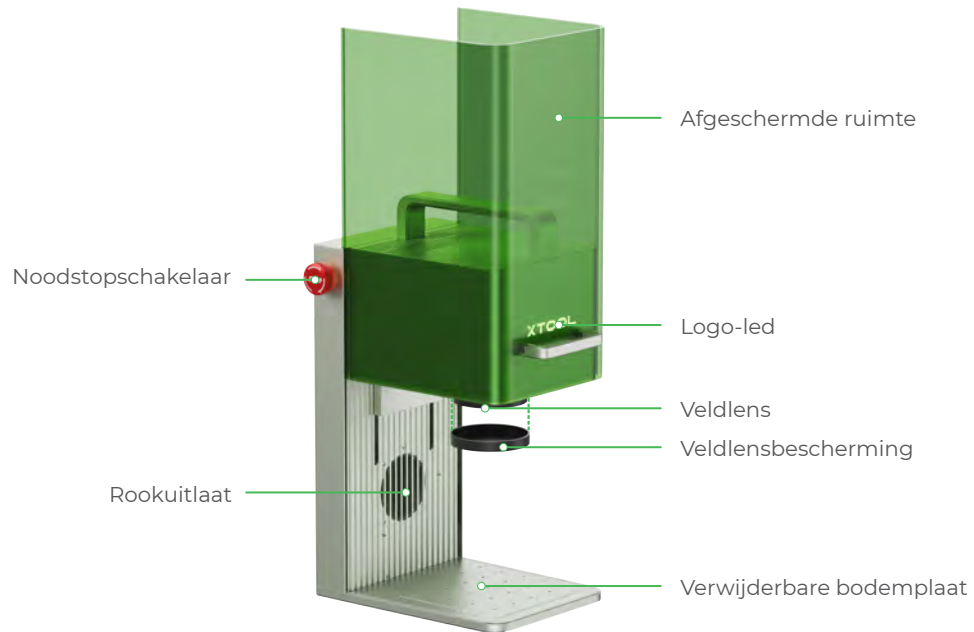
Korte handleiding



Veiligheidsinstructies

Maak kennis met uw xTool F1 Lite

De onderdelen van het product



Beschrijving van de indicator



Logo-led	Knop-led	Apparaatstatus
Onafgebroken aan	● Effen wit	Niet verbonden met de software
	● Effen geel	Netwerkinstelling
	● Effen blauw	Verbonden met de software
	● Effen groen	Taak voltooid
	● Effen paars	Firmware wordt bijgewerkt
	● Effen rood	Er zijn uitzonderingen
Knipperend	● Knippert 3 keer rood	Ongeldige operatie
Uitgaan	● Effen blauw	Een taak aan het uitvoeren
	○ Langzaam wit knipperen	Slaapstand geactiveerd wanneer er binnen 10 minuten geen handeling wordt uitgevoerd

Specificaties

Productnaam	xTool F1 Lite
Afmetingen	179 mm × 235 mm × 334 mm
Intern werkgebied	115 mm × 115 mm
Maximale verwerkingsnelheid	4,000 mm/s

Verbindingsmodus	Wifi, USB, hotspot
Stroomingang	24 V ≈ 3,5 A, 84 W
Lasermodule	445 ± 15 nm blauwlichtlaser
Lasermodule	10 W

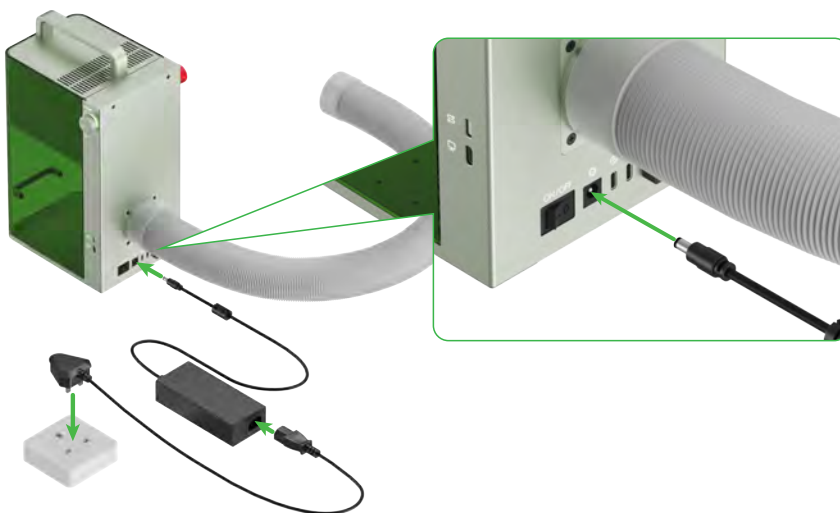
De machine gereedmaken

- 1 Installeer de buis.

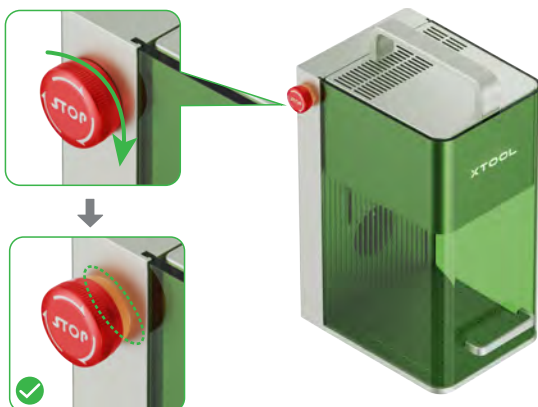


Als u een desktop-rookreiniger nodig hebt, schaf er dan een aan en sluit deze volgens de instructies in de handleiding aan op de XTool F1 Lite.

- 2 Sluit een voeding aan.



- 3 Zorg ervoor dat de noodstop-schakelaar ontgrendeld is. Als de knop is ingedrukt, draait u deze, om hem te ontgrendelen.

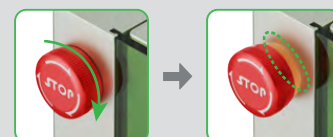


Noodstop-schakelaar

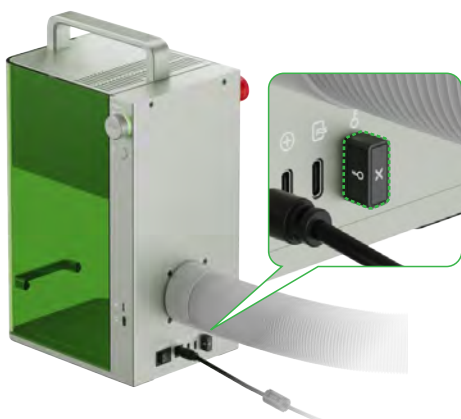
In geval van nood drukt u op de noodstop-knop om de machine uit te schakelen.



Na het afhandelen van de noodsituatie, draai de schakelaar om te resetten.



- 4 Controleer of de sleutel goed is aangebracht.



Sleutel voor toegangscontrole

U kunt de sleutel verwijderen om de verwerking en dergelijke machinefuncties uit te schakelen.

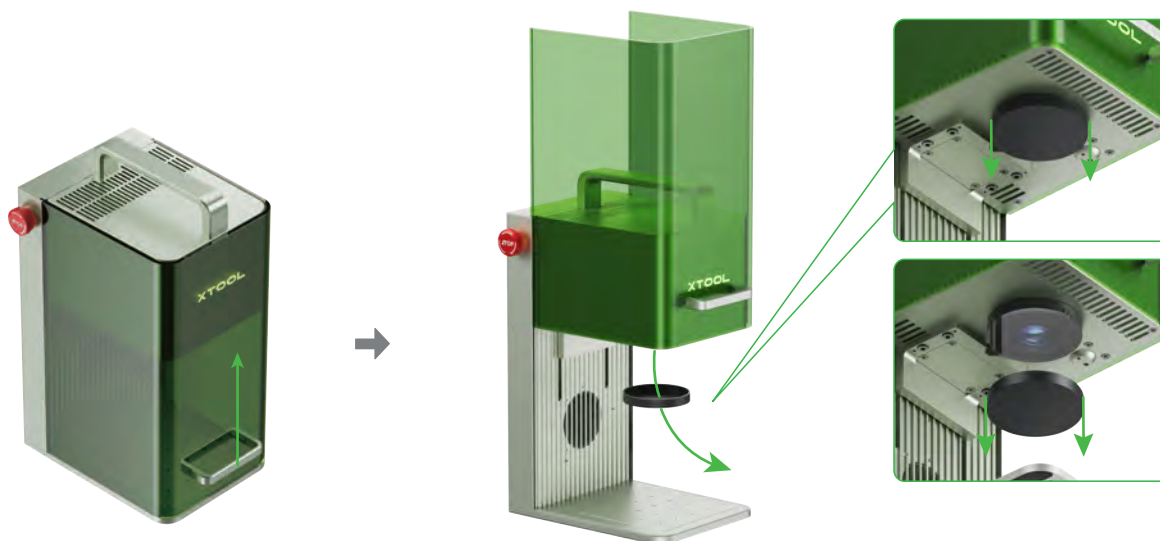
Vergrendelingsconnector

U kunt de sleutel ook als vergrendelingsconnector gebruiken. Ga naar support.xtool.com/article/1367 voor meer informatie.



support.xtool.com/article/1367

- 5 Verwijder de veldlensbescherming.



Als u het apparaat langere tijd niet gaat gebruiken, kunt u de bescherming terugplaatsen om te voorkomen dat de veldlens stoffig wordt. Zorg ervoor dat u de beschermer elke keer verwijdert voordat u de machine gebruikt.

Gebruik van xTool F1 Lite

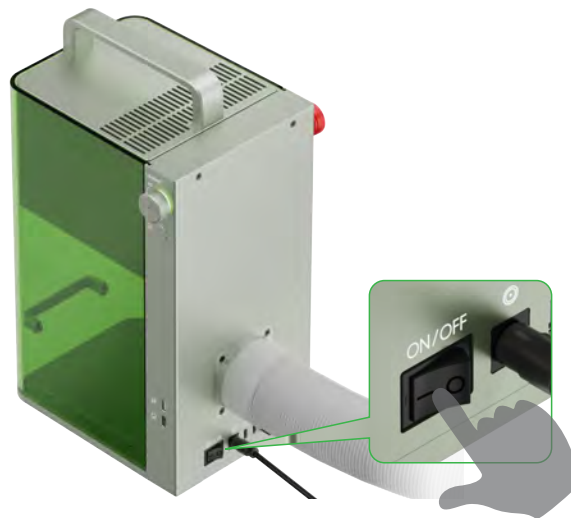
1 Stroomschakelaar

Druk op de aan/uit-schakelaar om xTool F1 Lite in te schakelen.



Gebruik de noodstop-schakelaar niet als stroomschakelaar.

Gebruik de noodstop-schakelaar alleen in geval van nood. Als deze als stroomschakelaar wordt gebruikt om het apparaat in en uit te schakelen, kan het apparaat beschadigd raken.



2 Gebruik software om de xTool F1 Lite te bedienen

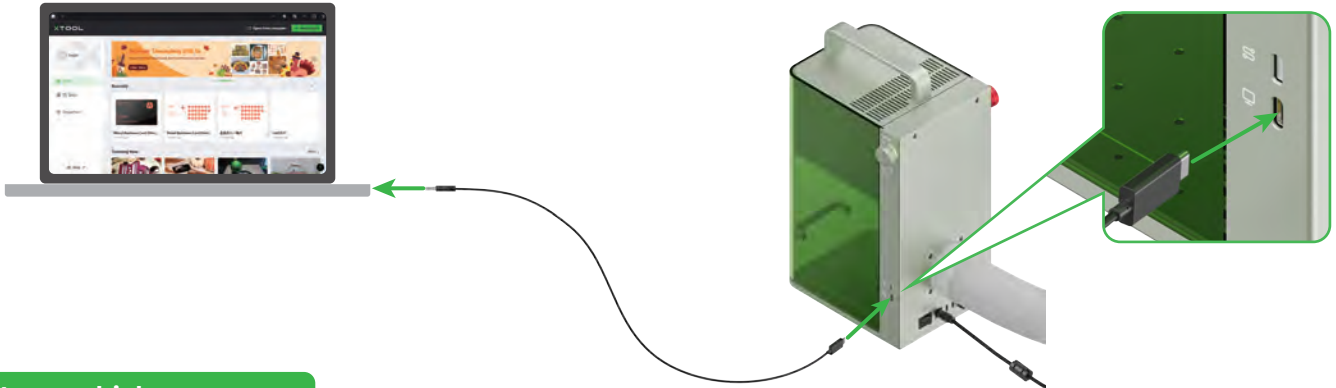
Voor computers

(1) Ga naar xtool.com/software om xTool Creative Space (XCS) te downloaden en te installeren.



xTool Creative Space

(2) Sluit xTool F1 Lite met de USB-kabel aan op de computer en verbind de xTool F1 Lite vervolgens met de software.



Voor mobiele apparaten

Scan de QR-code of zoek naar xTool Creative Space bij Google Play of App Store of ga naar xtool.com/software om de app te downloaden en te installeren.



Volg de online instructies voor de app om xTool F1 Lite op de app aan te sluiten.

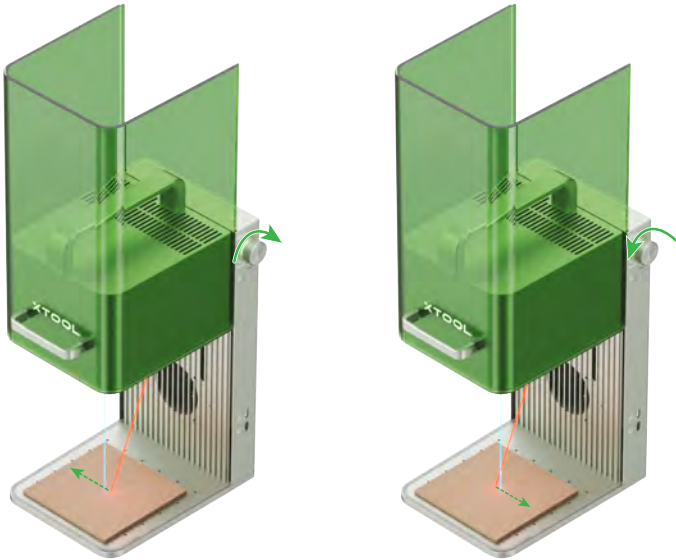
Scan de code voor meer informatie over het gebruik van XCS voor xTool F1 Lite voor het verwerken van materialen. Of ga naar support.xtool.com/product/2.



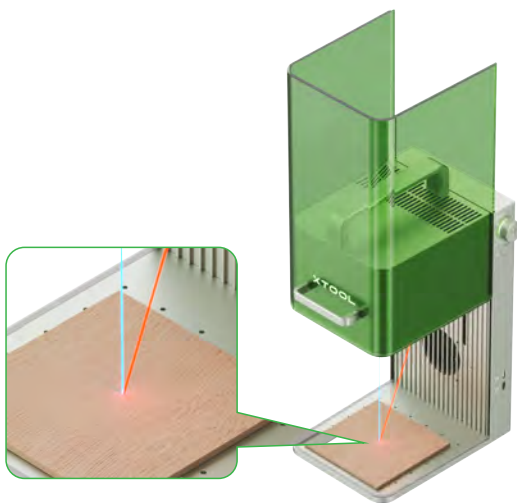
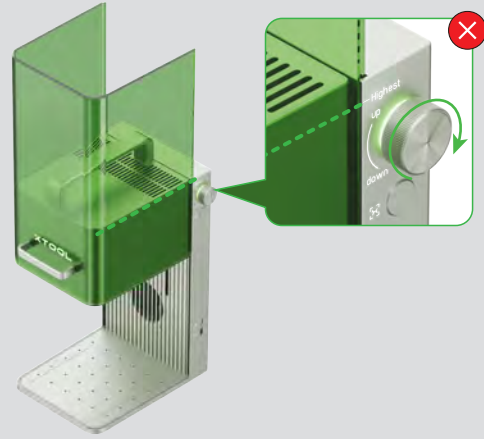
Meer bewerkingen

Handmatige scherpstelling

Draai de knop om de kop van de laser op en neer te bewegen. Wanneer de rode en blauwe lichtvlekken samenvallen, is er scherpgesteld.

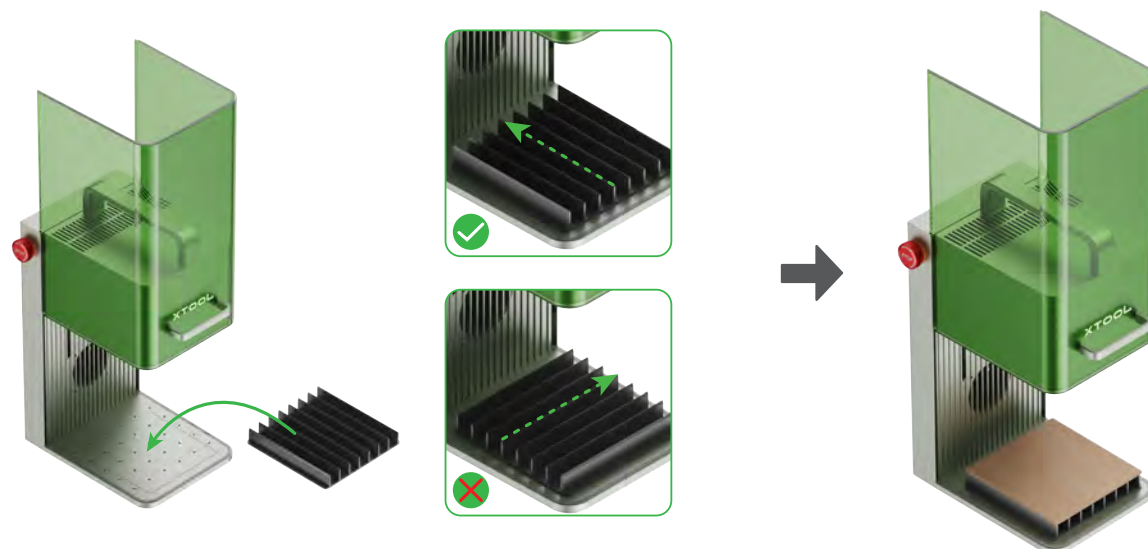


⚠ Wanneer de onderkant van de lasermodule het hoogste punt bereikt, de knop niet meer omhoog draaien.



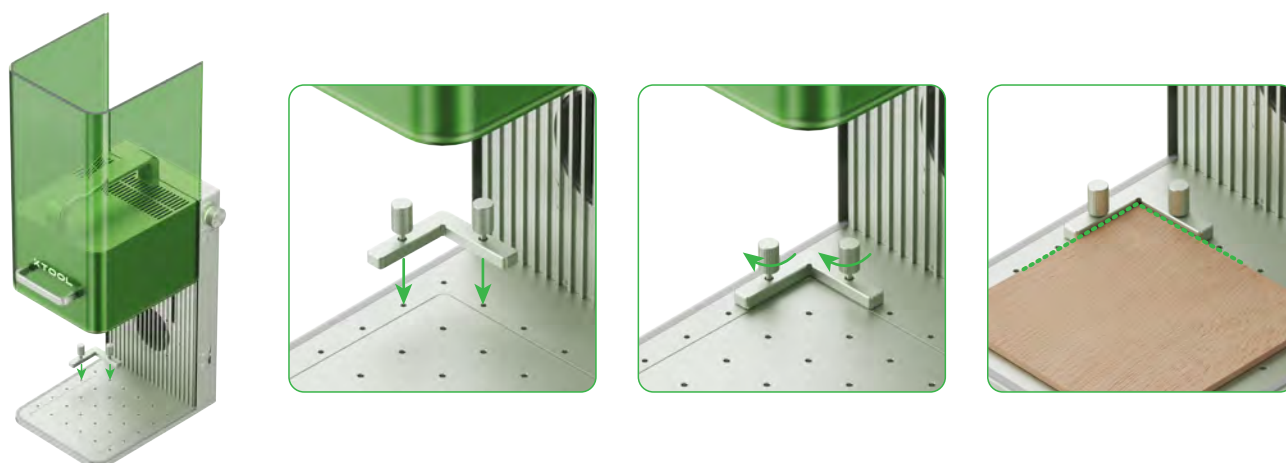
Het lamellenpaneel gebruiken

Als u het materiaal wilt lasersnijden, verdient het aanbeveling het lamellenpaneel. Het kan de verbrande gebieden tijdens de materiaalbewerking verminderen en de grondplaat beschermen.



Gebruik het L-vormig positioneringsstuk

Bij batchverwerking kan het L-vormige positioneringsstuk u helpen de materialen telkens in dezelfde positie te plaatsen.



Roterende hulpstuk gebruiken

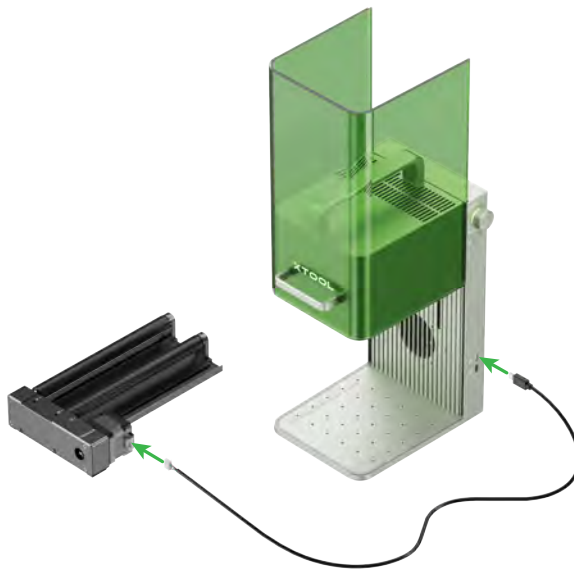


Er bevindt zich geen roterend hulpstuk in de verpakking.

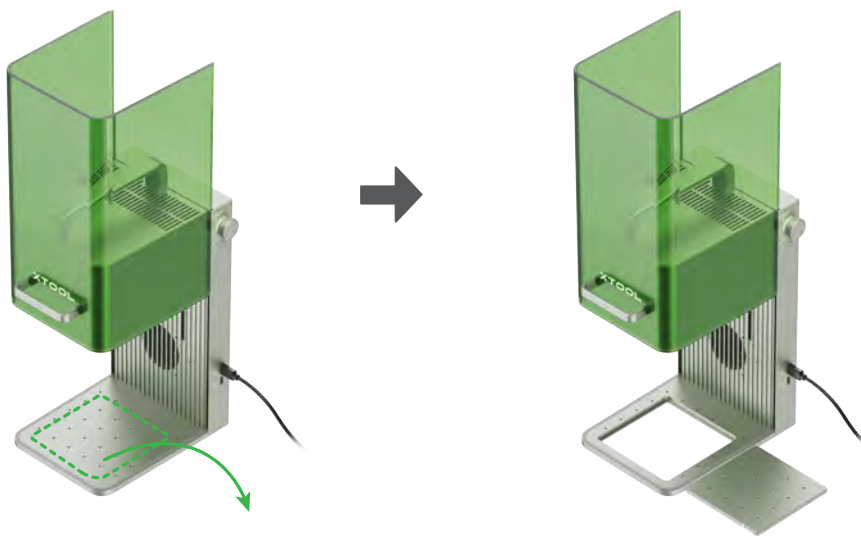


Volg de veiligheidsinstructies voor het gebruik van xTool F1 Lite met het roterende hulpstuk strikt op. Richt een veiligheidszone in onder leiding van de Laser Safety Officer (LSO) en neem voldoende persoonlijke beschermingsmaatregelen tegen laserrisico's.

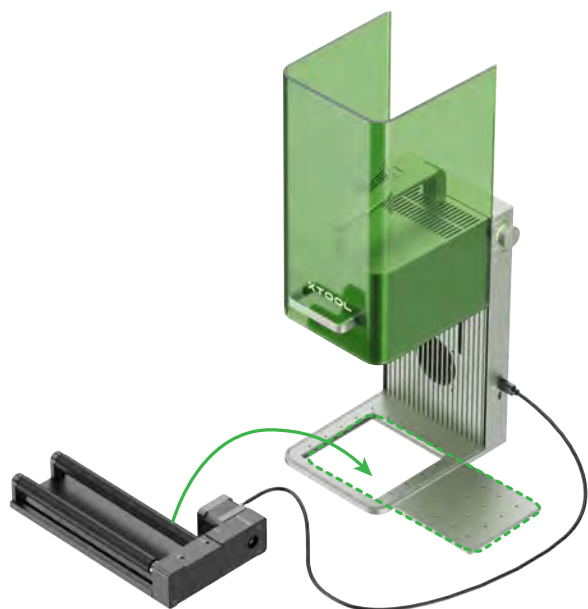
1



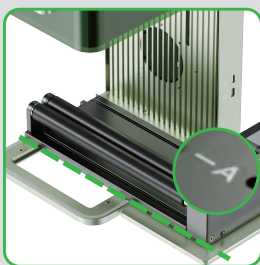
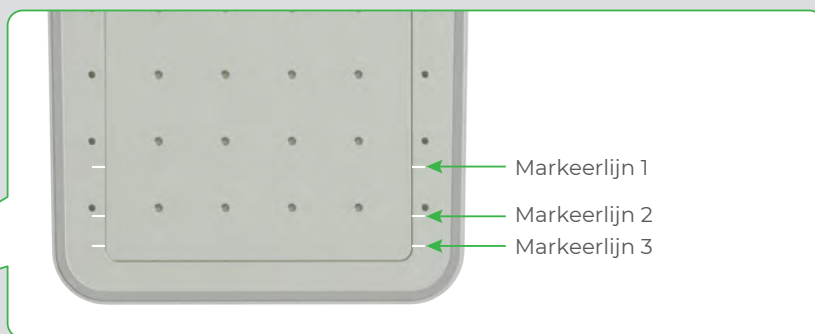
2



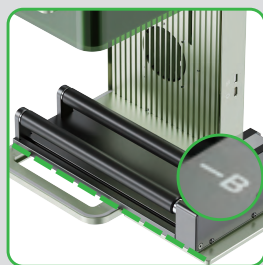
3



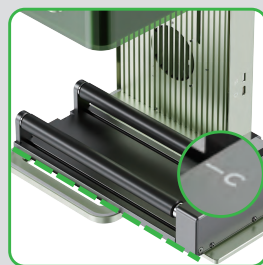
Er zijn drie markeringslijnen op de voet van xTool F1 Lite. Afhankelijk van de werkmodus en niveau-instelling van uw roterende voorzetstuk, lijnt u de voorste onderkant uit met de corresponderende markerlijn.



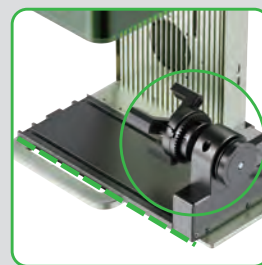
Uitlijnen met markeerlijn 1



Uitlijnen met markeerlijn 2



Uitlijnen met markeerlijn 3





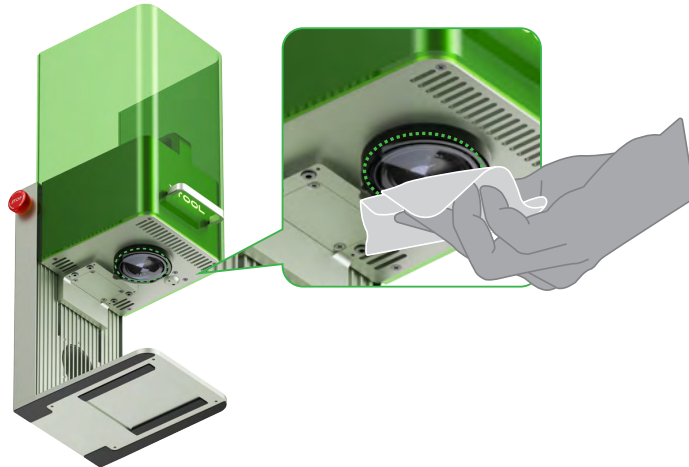
Scan de QR-code of ga naar support.xtool.com/product/2 voor meer informatie over het gebruik van xTool F1 Lite met het roterende hulpstuk.



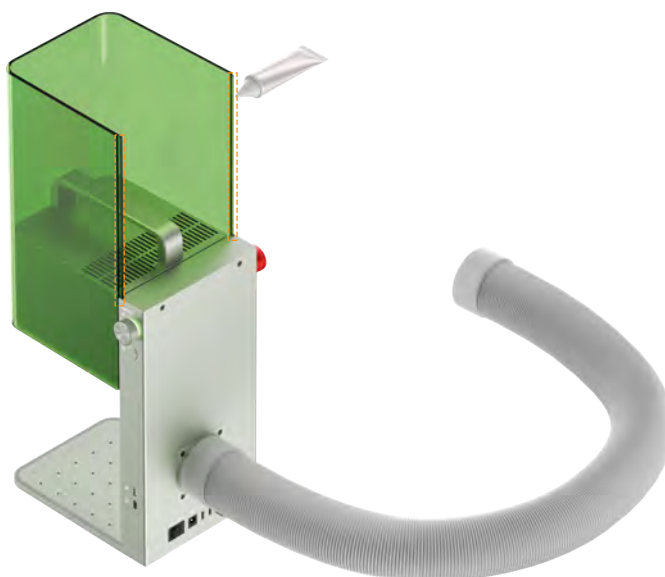
Onderhoud

 Schakel de stroom uit voordat u het product onderhoudt.

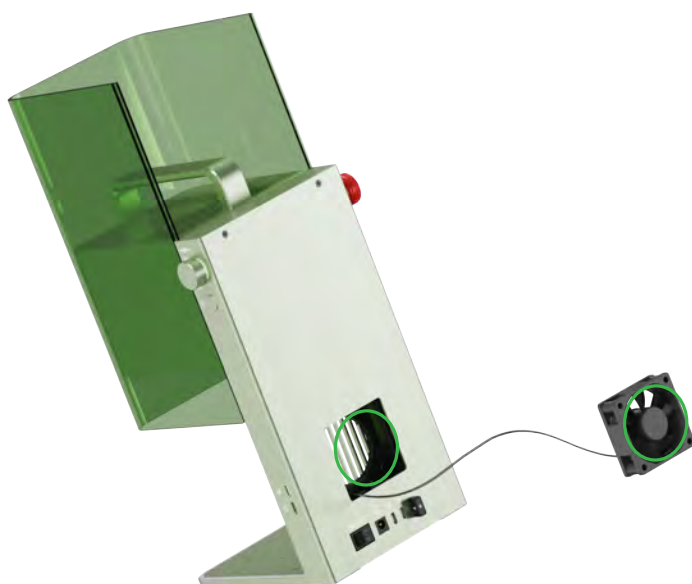
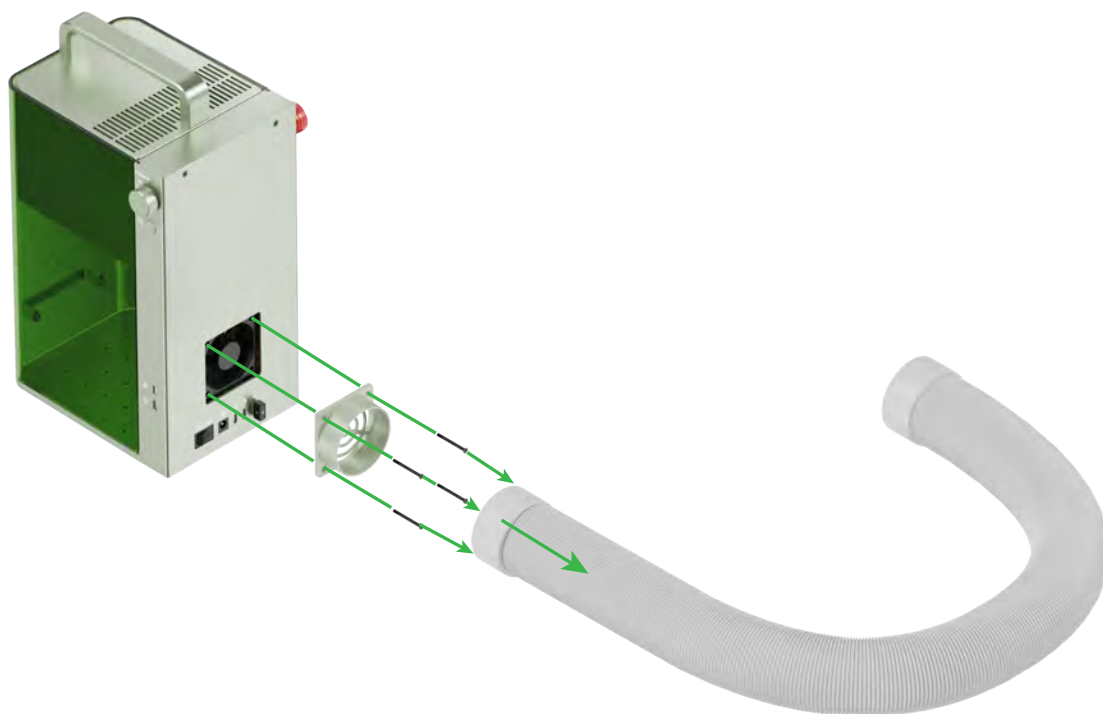
■ Als de laser niet op vol vermogen werkt, bijvoorbeeld omdat gegraveerde patronen ondiep zijn of omdat materialen niet naar verwachting kunnen worden gesneden, kan de veldlens vuil worden. Maak de lens dan schoon met de pluisvrije, met alcohol bevochtigde doek.




■ Als u de afscherming niet soepel op en neer kunt bewegen, breng dan vet aan op de randen van de twee zijden.



■ Als er rook uit de afgeschermdde ruimte komt, zijn de ventilator en de rookafvoer mogelijk geblokkeerd door stof. Maak deze schoon voor een goede rookafvoer.



 Houdt de machine enigszins gekanteld om te voorkomen dat er stof in de binnenkant van de printplaat.

XTOOL